



สปสช.

สำนักงานหลักประกันสุขภาพแห่งชาติ

ระเบียบวาระที่ ๓.๘  
รายงานผลการใช้จ่ายงบค่าเสื่อมปี ๒๕๖๑ – ๒๕๖๒  
และแจ้งกรอบเวลาการใช้งบค่าเสื่อมปี ๒๕๖๓

การประชุมคณะทำงานกำหนดแนวทางการใช้จ่ายเงินกองทุนหลักประกันสุขภาพแห่งชาติ  
ของหน่วยบริการสังกัดสำนักงานปลัดกระทรวงสาธารณสุข (๕x๕) ระดับเขต ๘  
ครั้งที่ ๕/๒๕๖๒ วันที่ ๑๔ สิงหาคม ๒๕๖๒ เวลา ๐๙.๐๐ – ๑๓.๓๐ น.  
ณ ห้องประชุมทองกวาว ชั้น ๒ สำนักงานสาธารณสุขจังหวัดอุดรธานี อ.เมือง จ.อุดรธานี

๑.เร่งรัดการใช้จ่ายเงินค่าเสื่อมปี ปิงบประมาณ ๒๕๖๑ และ ๒๕๖๒ รวมทั้งรายงานสถานะการดำเนินการใช้จ่ายเงินผ่านโปรแกรมให้เป็นปัจจุบัน

๒.เร่งรัดการจัดทำแผน และดำเนินงานตามกรอบระยะที่กำหนดของปีงบประมาณ ๒๕๖๓

### ประกาศกระทรวงสาธารณสุข

เรื่อง หลักเกณฑ์ วิธีการ และเงื่อนไข การรับเงิน การจ่ายเงิน การรักษาเงิน และรายการของค่าใช้จ่ายที่เกี่ยวข้องและจำเป็นต่อการสนับสนุน และส่งเสริมการจัดบริการ สาธารณสุขและค่าใช้จ่ายอื่น พ.ศ. ๒๕๕๙

ข้อ ๒๔ ให้นำหน่วยบริการเก็บรักษาเงินที่ได้รับตามหมวดนี้ เพื่อชดเชยค่าเสื่อมของสิ่งก่อสร้าง และครุภัณฑ์ที่ใช้ในการบริการผู้ป่วยนอก บริการผู้ป่วยใน และบริการสร้างเสริมสุขภาพและป้องกันโรค เก็บรักษาเงินไว้ได้ตามระยะเวลาที่กำหนดในโครงการหรือแผนงาน หากดำเนินการยังไม่แล้วเสร็จให้ขยายเวลาดำเนินการไปได้อีก ๑ ปี แต่ทั้งนี้ต้องไม่เกิน ๒ ปีงบประมาณ

หากดำเนินการบรรลุวัตถุประสงค์แล้วมีเงินเหลือ ให้นำหน่วยบริการสามารถนำเงินไปใช้เพื่อการปฏิบัติราชการหรือการดำเนินงานของหน่วยบริการนั้นๆ ได้

กรณีครบกำหนดเวลาตามวรรคหนึ่งแล้ว หน่วยบริการยังไม่ดำเนินการหรือดำเนินการไม่แล้วเสร็จ ให้ส่งเงินที่เหลือคืนกองทุนหลักประกันสุขภาพแห่งชาติ เว้นแต่ในกรณีมีเหตุจำเป็น ให้แจ้งเหตุผลและความจำเป็นในการขอขยายเวลาต่อสำนักงานหลักประกันสุขภาพแห่งชาติ พร้อมทั้งขออนุมัติเก็บรักษาเงินไว้จนกว่าจะดำเนินการแล้วเสร็จ

# ผลการดำเนินงานเงินค่าเสื่อม ของหน่วยบริการ สังกัด สป.สป.ปีงบประมาณ ๒๕๖๒

เสนอคณะกรรมการฯ ๗x๗ การประชุมครั้งที่ ๕/๒๕๖๒วันที่ ๑๑ กรกฎาคม ๒๕๖๒



สำนักงานหลักประกันสุขภาพแห่งชาติ

เขต	ภาพรวม รายรับ สป.	สถานะดำเนินการ						
		ยังไม่รายงาน สถานะการดำเนินงาน	จัดทำแผนจัดซื้อ/ จ้างแล้ว	ขออนุมัติจัดซื้อ/ จ้างแล้ว	ทำสัญญา เรียบร้อยแล้ว	ตรวจรับ เรียบร้อยแล้ว	เบิกจ่าย เงินแล้ว	% เบิกจ่าย เงินแล้ว
เขต 1 เชียงใหม่	526.55	128.63	20.45	87.64	100.99	41.79	147.05	27.93%
เขต 2 พิษณุโลก	323.13	109.02	8.13	38.61	55.50	12.73	99.14	30.68%
เขต 3 นครสวรรค์	281.79	21.22	5.91	20.42	61.60	31.83	140.82	49.97%
เขต 4 สระบุรี	364.60	91.52	24.73	54.53	55.55	31.47	106.79	29.29%
เขต 5 ราชบุรี	458.71	120.42	15.74	51.70	89.08	33.19	148.59	32.39%
เขต 6 ระยอง	477.33	93.19	28.24	109.68	91.77	34.74	119.71	25.08%
เขต 7 ขอนแก่น	458.92	163.12	13.67	105.56	50.50	27.62	98.46	21.45%
เขต 8 อุตรดิตถ์	512.40	1.95	3.63	48.86	71.49	31.21	355.26	69.33%
เขต 9 นครราชสีมา	643.64	144.06	21.64	133.55	76.65	79.08	188.67	29.31%
เขต 10 อุบลราชธานี	445.49	101.75	2.79	99.83	80.88	21.18	139.06	31.21%
เขต 11 สุราษฎร์ธานี	406.72	38.67	23.82	80.16	100.51	58.90	104.66	25.73%
เขต 12 สงขลา	467.00	76.51	15.14	106.50	72.85	31.19	164.81	35.29%
รวม	5,366.30	1,090.05	183.88	937.05	907.36	434.94	1,813.02	33.79%

# ผลการดำเนินงานเงินค่าเสื่อม ของหน่วยบริการ สังกัด สป.สป.ปีงบประมาณ ๒๕๖๑

เสนอคณะกรรมการฯ ๗x๗ การประชุมครั้งที่ ๕/๒๕๖๒วันที่ ๑๑ กรกฎาคม ๒๕๖๒



สำนักงานหลักประกันสุขภาพแห่งชาติ

เขต	ภาพรวม รายรับ สป.	สถานะดำเนินการ					
		ยังไม่บันทึกแผน/ ยังไม่รายงานสถานะ การดำเนินงาน	จัดทำแผนจัดซื้อ/ จ้างแล้ว	ขออนุมัติจัดซื้อ/จ้าง แล้ว	ทำสัญญา เรียบร้อยแล้ว	ตรวจรับเรียบร้อยแล้ว	เบิกจ่าย เงินแล้ว
เขต 1 เชียงใหม่	524.51	8.42	0.01	18.26	26.90	6.29	464.62
เขต 2 พิษณุโลก	324.67	2.03	0.01	7.35	14.76	14.45	286.07
เขต 3 นครสวรรค์	292.89	0.56	6.64	10.16	15.07	5.63	254.84
เขต 4 สระบุรี	366.27	3.06	4.65	15.47	6.14	17.59	319.36
เขต 5 ราชบุรี	463.17	0.24	1.07	29.05	4.73	9.23	418.85
เขต 6 ระยอง	474.25	6.46	5.68	25.56	2.71	21.35	412.49
เขต 7 ขอนแก่น	463.34	1.12	7.32	1.51	28.22	21.82	403.35
เขต 8 อุตรดิตถ์	511.77	-	-	3.11	5.84	2.64	500.17
เขต 9 นครราชสีมา	640.95	-	26.19	175.73	126.66	127.92	184.46
เขต 10 อุบลราชธานี	444.69	-	0.08	45.92	7.00	19.33	372.36
เขต 11 สุราษฎร์ธานี	413.71	0.35	-	13.13	4.27	22.59	373.37
เขต 12 สงขลา	473.87	5.07	3.44	31.90	5.93	29.28	398.26
รวม	5,394.10	27.31	55.09	377.14	318.74	227.62	4,388.20

หมายเหตุ : เงินค่าเสื่อม จำนวน ๑,๐๐๕.๙๐ ล้านบาท ต้องเร่งรัดดำเนินการเบิกจ่ายเงินให้แล้วเสร็จภายในเดือนกันยายน๒๕๖๒

: หากดำเนินการไม่แล้วเสร็จ ต้องส่งเงินคืนกองทุน เว้นแต่มีเหตุจำเป็นให้แจ้งเหตุผลและความจำเป็น ในการขอขยายเวลาไปยัง สปสช.เขต

# กรอบระยะเวลาดำเนินงานงบค่าเสื่อม ปี ๒๕๖๓ ของ สป.สธ.

เสนอคณะกรรมการฯ ๗x๗ การประชุมครั้งที่ ๕/๒๕๖๒ วันที่ ๑๑ กรกฎาคม ๒๕๖๒

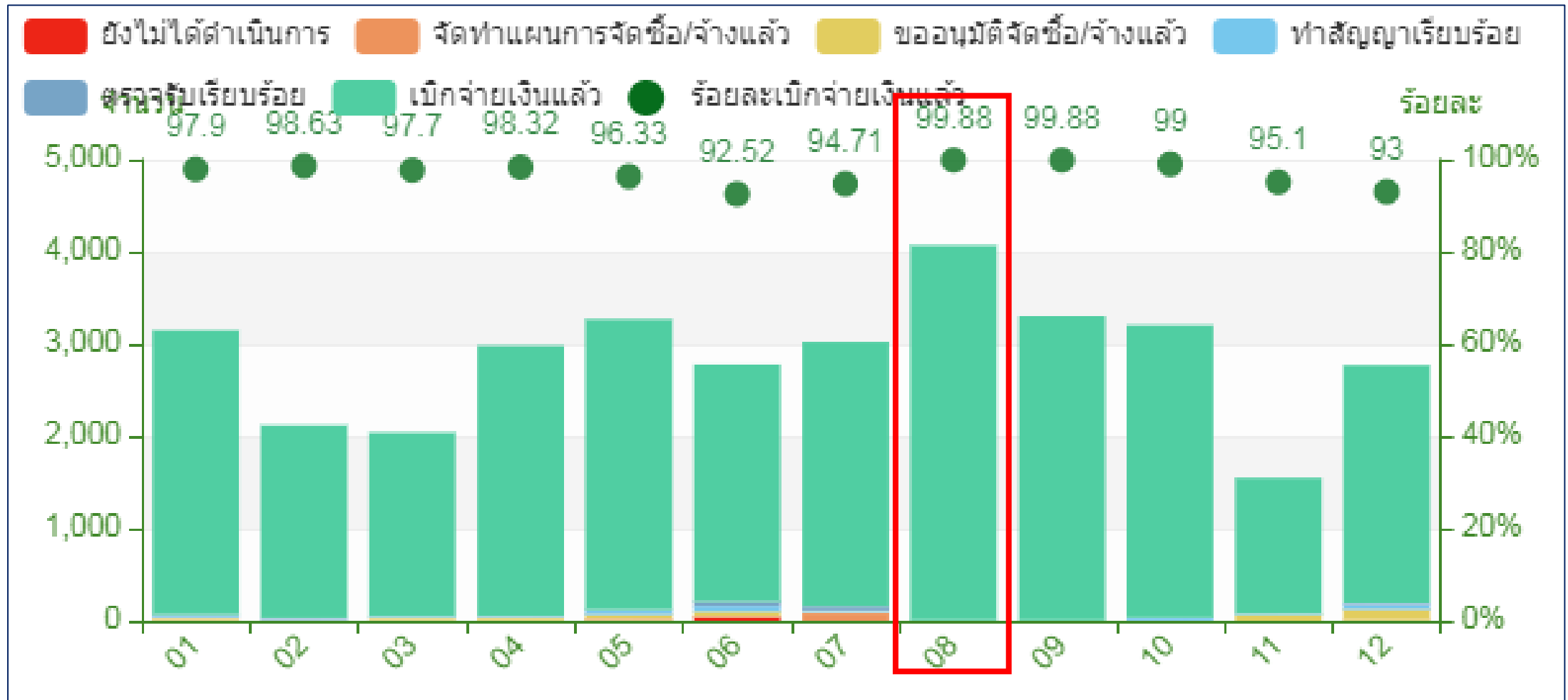


สำนักงานประมาณกำกับติดตามการเบิกจ่ายงบค่าเสื่อมเหมือนกับงบลงทุน และตามมาตรการเพิ่มประสิทธิภาพการใช้จ่ายงบประมาณรายจ่ายประจำปีฯ ของรัฐบาล ให้เร่งรัดเบิกจ่ายงบประมาณให้แล้วเสร็จภายในไตรมาส๑ จึงมีแผนการดำเนินงานงบค่าเสื่อมปี๒๕๖๓ ดังนี้

## สป.สธ.

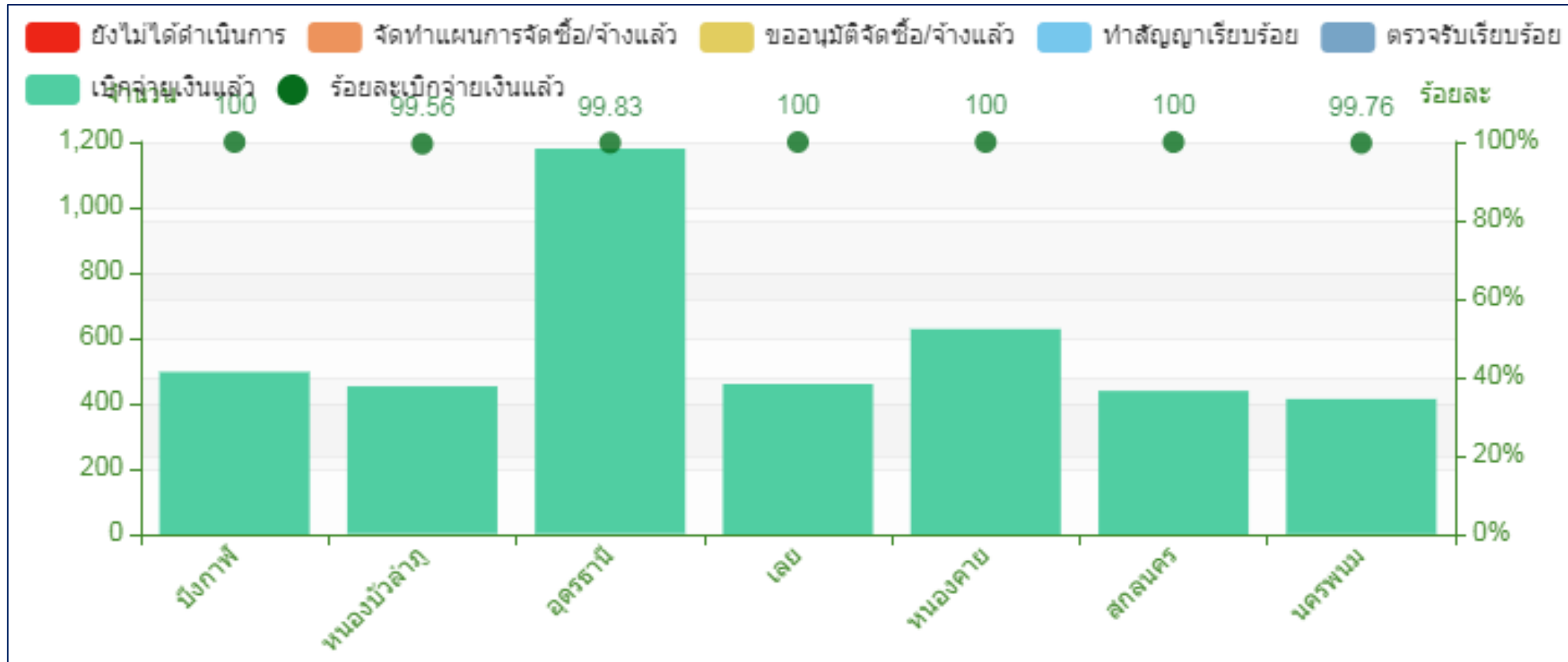
- สปสช.แจ้งวงเงินค่าเสื่อมแต่ละระดับ (ภายในวันที่ 15 ก.ค. 62)
- หน่วยบริการจัดทำแผน เพื่อเสนอผู้พิจารณาแผนแต่ละระดับ (ภายในเดือน ส.ค.62)
- หน่วยบริการเสนอรายการแผนค่าเสื่อมผ่านโปรแกรม (ตั้งแต่เดือน ส.ค.62)
- อปสข.พิจารณาอนุมัติแผนฯ ทุกระดับ (ภายใน ก.ย. 62)
- โอนเงินให้หน่วยบริการ (ภายใน ต.ค. 62)
- หน่วยบริการเร่งรัดใช้จ่ายงบประมาณ (ภายใน ธ.ค. 62)

แสดงจำนวนร้อยละสถานะการดำเนินการ ภาพรวม ปีงบประมาณ ๒๕๖๑  
หน่วยบริการสังกัด สป.สธ. งบรวม ๑๐๐% เปรียบเทียบระดับเขต



Data from : ระบบรายงานการใช้จ่ายเงินค่าบริการทางการแพทย์ที่เบิกจ่ายในลักษณะงบลงทุน @110862

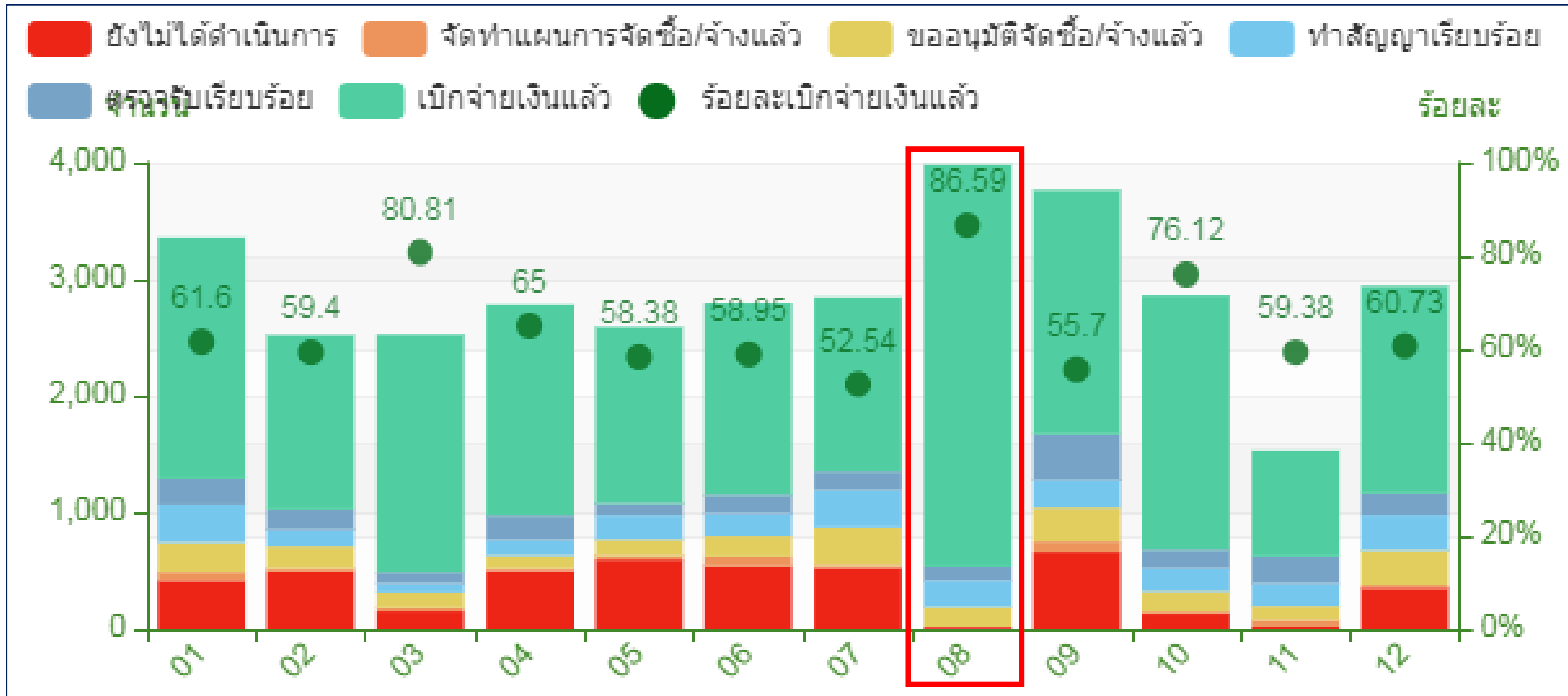
# แสดงจำนวนร้อยละสถานะการดำเนินการ ภาพรวม ปีงบประมาณ ๒๕๖๑ หน่วยบริการสังกัด สป.สธ. งบรวม ๑๐๐% เปรียบเทียบระดับจังหวัด



ชื่อหน่วยงาน	วงเงินงบประมาณ	งบประมาณตามแผน	รายการ	เบิกจ่ายเงินแล้ว		ทำสัญญาเรียบร้อยแล้ว		ตรวจรับเรียบร้อยแล้ว	
				รายการ	ร้อยละ	รายการ	ร้อยละ	รายการ	ร้อยละ
รพ.หนองบัวลำภู	16,940,300.15	15,143,210.11	124	122	98.39	0	0	2	1.61
รพ.อุดรธานี	63,800,614.84	54,891,491.88	185	183	98.92	2	1.08	0	0
รพ.ธาตุพนม	5,754,691.06	7,992,463.80	60	59	98.33	1	1.67	0	0

Data from : ระบบรายงานการใช้จ่ายเงินค่าบริการทางการแพทย์ที่เบิกจ่ายในลักษณะงบลงทุน @110862

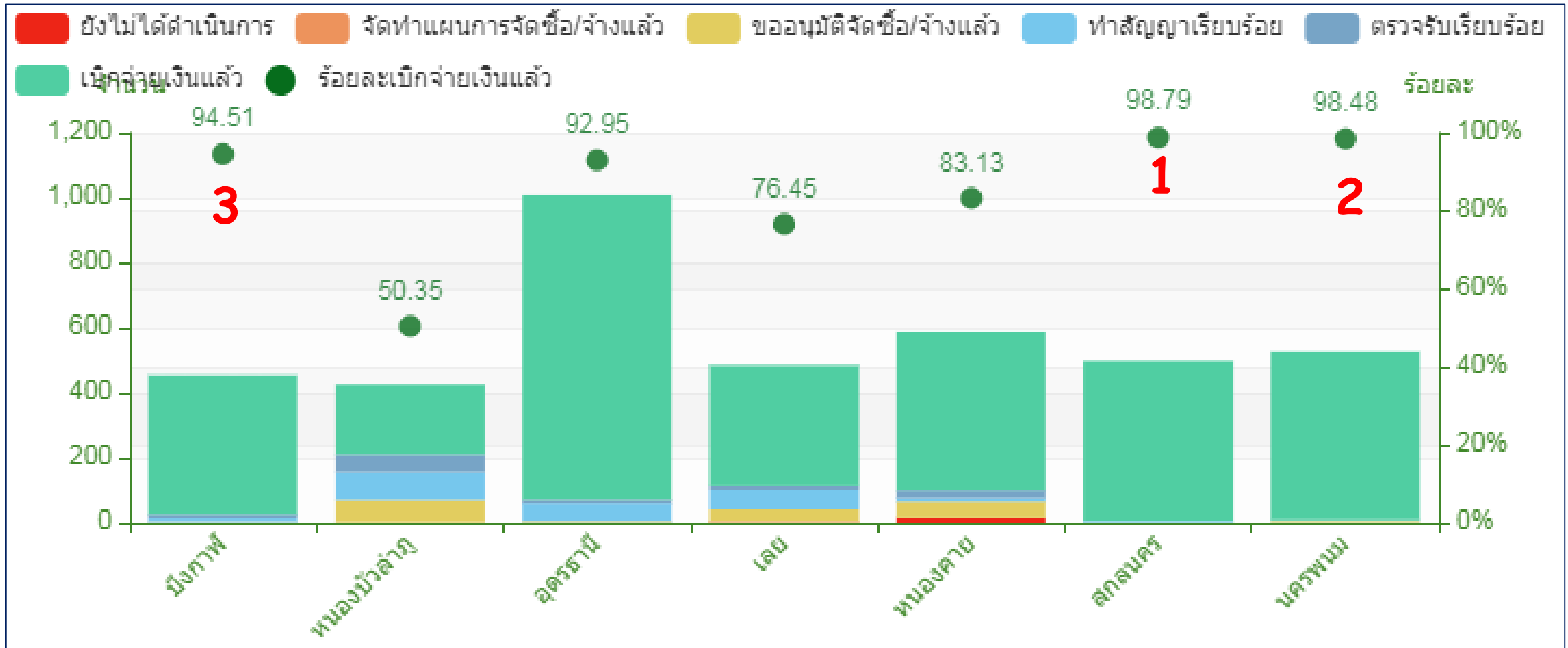
แสดงจำนวนร้อยละสถานะการดำเนินการ ภาพรวม ปีงบประมาณ ๒๕๖๒  
หน่วยบริการสังกัด สป.สธ. งบรวม ๑๐๐% เปรียบเทียบระดับเขต



Data from : ระบบรายงานการใช้จ่ายเงินค่าบริการทางการแพทย์ที่เบิกจ่ายในลักษณะงบลงทุน @110862



แสดงจำนวนร้อยละสถานะการดำเนินการ ภาพรวม ปีงบประมาณ ๒๕๖๒  
หน่วยบริการสังกัด สป.สธ. งบรวม ๑๐๐% เปรียบเทียบระดับจังหวัด



Data from : ระบบรายงานการใช้จ่ายเงินค่าบริการทางการแพทย์ที่เบิกจ่ายในลักษณะงบลงทุน @110862

สตง.ขอทราบข้อมูลเพิ่มเติมภายในวันที่ ๑๓ ส.ค. ๖๒ ดังนี้

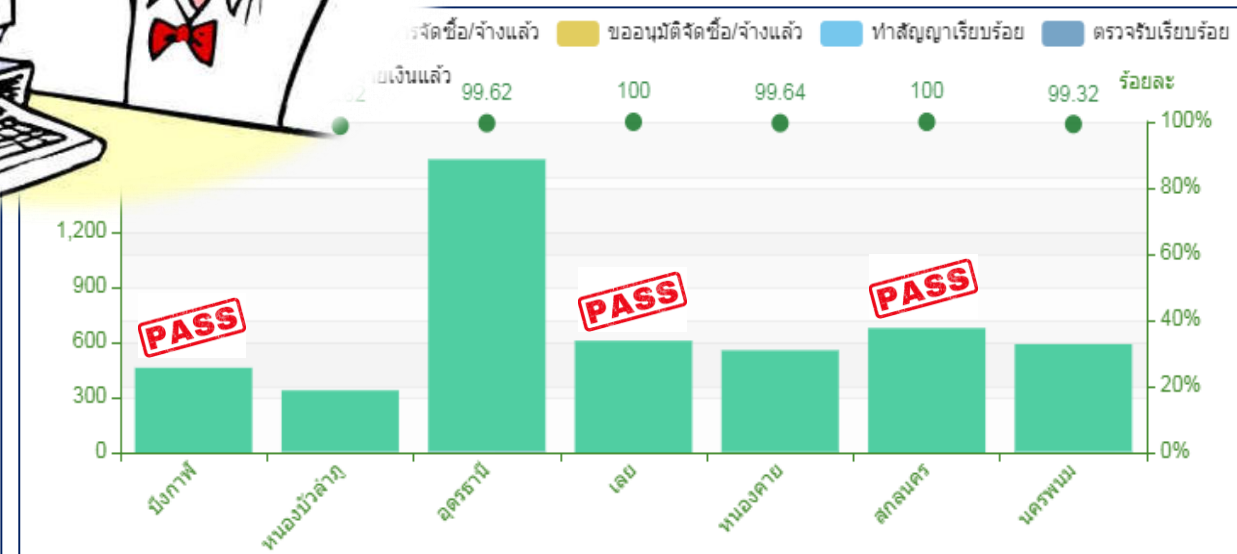
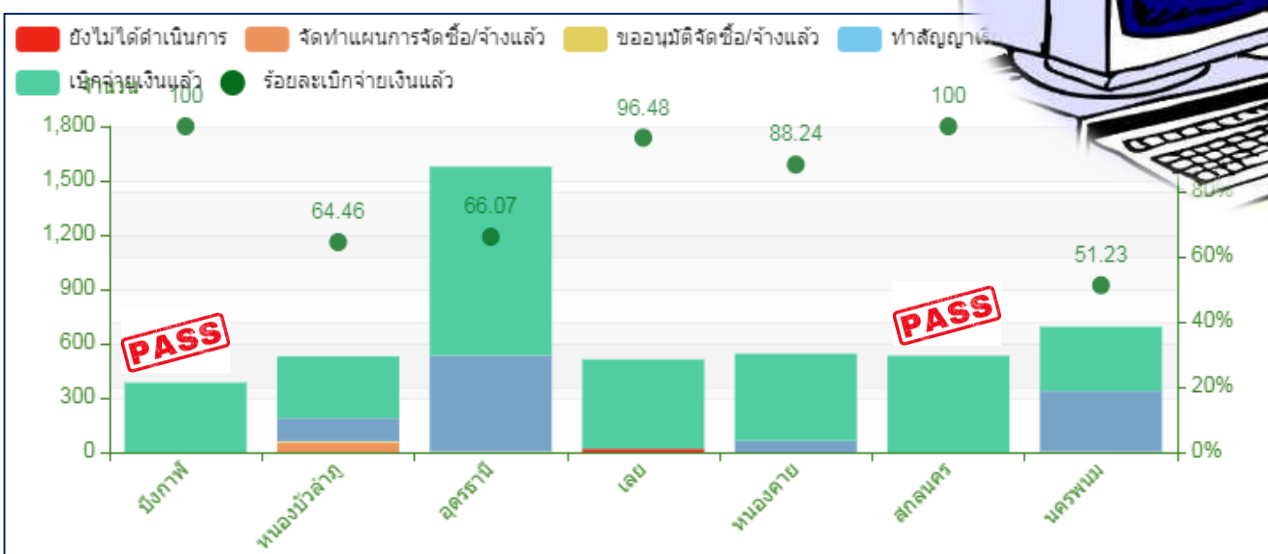
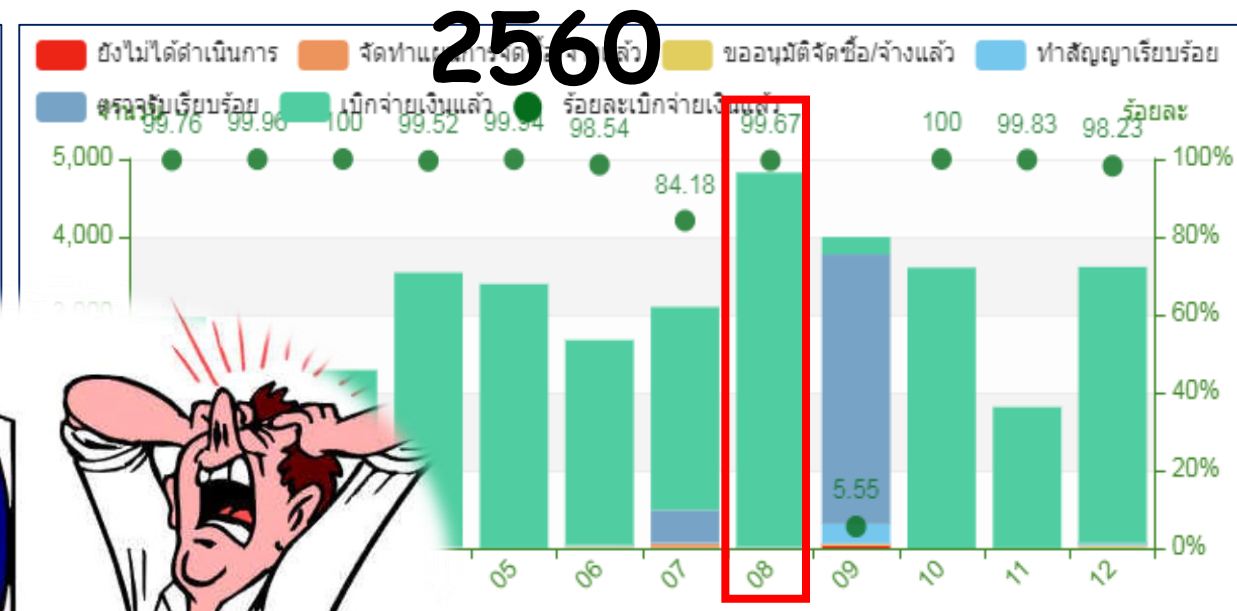
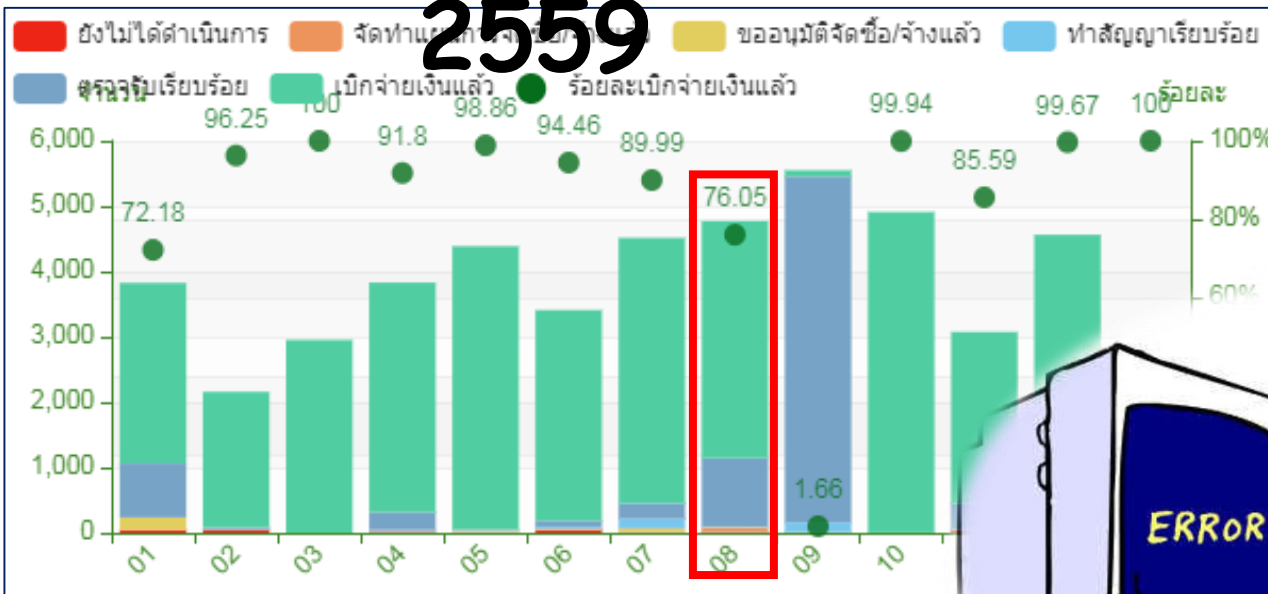
ปีงบประมาณ ๒๕๖๑ ประกอบด้วย

๑. ตัวอย่างการกำกับติดตามงบค่าเสื่อมปี๖๑ของพื้นที่ ได้ตัวอย่างของ เขต ๘ และ เขต ๙
๒. รายละเอียดการเสนอแผน การอนุมัติ และความคืบหน้าการดำเนินงาน ของ ๕ รพ. ดังนี้
  - เขต ๑ รพ.นครพิงค์
  - เขต ๒ รพ.พุทธชินราช
  - เขต ๓ รพ.สวรรค์ประชารักษ์
  - เขต ๑๑ รพ.สุราษฎร์ธานี
  - เขต ๑๓ รพ.ศิริราช

ปีงบประมาณ ๒๕๕๙ - ๒๕๖๐ ขอทราบรายการแผน และรายงานผลการดำเนินงานของหน่วยบริการทุกแห่ง



# แสดงจำนวนร้อยละสถานะการดำเนินการ ภาพรวม ปีงบประมาณ ๒๕๕๙-๒๕๖๐ หน่วยบริการสังกัด สป.สธ. งบรวม ๑๐๐% เปรียบเทียบระดับเขต-จังหวัด



Data from : ระบบรายงานการใช้จ่ายเงินค่าบริการทางการแพทย์ที่เบิกจ่ายในลักษณะงบลงทุน @110862

# ความก้าวหน้าการดำเนินงานงบประมาณค่าบริการทางการแพทย์ที่เบิกจ่ายในลักษณะงบลงทุน ปี ๒๕๖๓



## มติ คทง.๕x๕ การประชุมครั้งที่ ๖/๒๕๖๒ วันที่ ๒๓ กรกฎาคม ๒๕๖๒

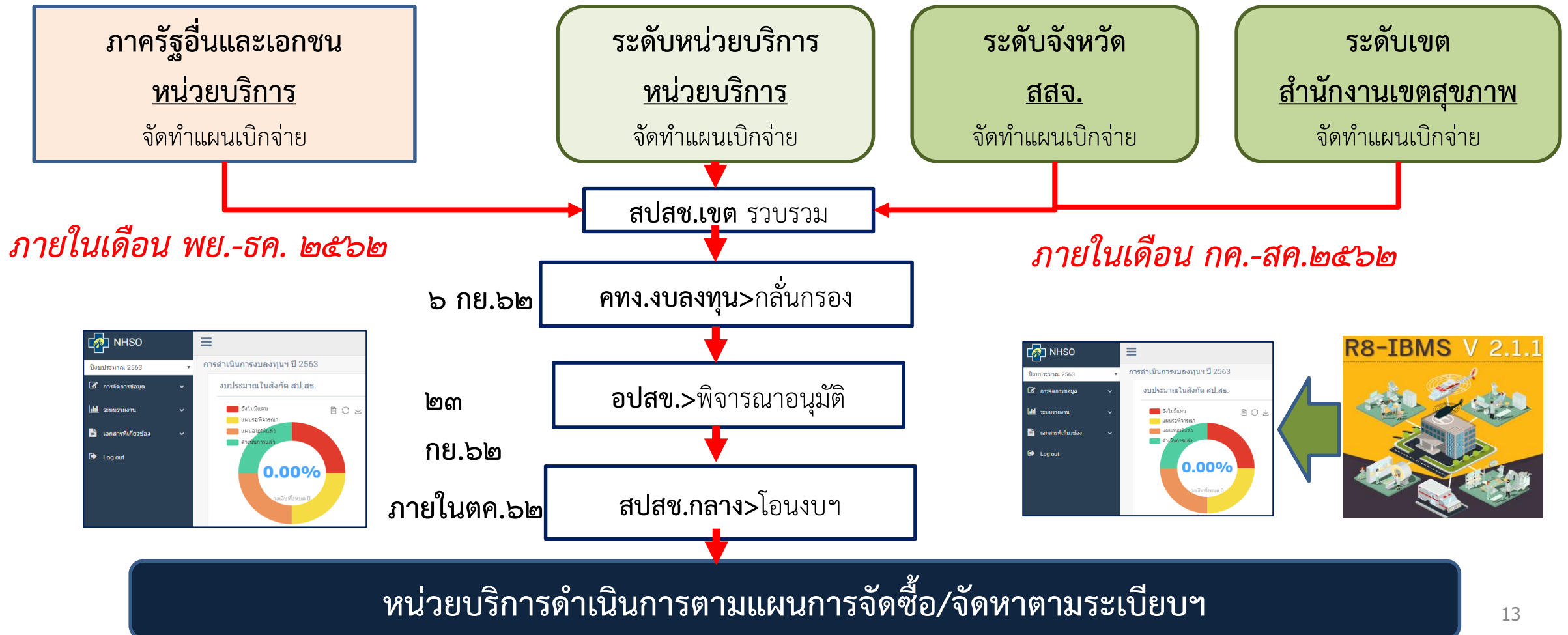
- รับทราบความก้าวหน้าการดำเนินงานเบิกจ่ายงบค่าบริการทางการแพทย์ที่เบิกจ่ายในลักษณะงบลงทุน ปีงบประมาณ ๒๕๖๑-๒๕๖๒ หน่วยบริการสังกัด สป.สธ.
- มอบ สสจ.จังหวัดทุกแห่งในพื้นที่ กำกับ ติดตามและเร่งรัดการดำเนินการเบิกจ่ายงบค่าบริการทางการแพทย์ที่เบิกจ่ายในลักษณะงบลงทุน ปีงบประมาณ ๒๕๖๑-๒๕๖๒
- เห็นชอบ แนวทางการดำเนินงานฯ ปี๒๕๖๓ หน่วยบริการสังกัด สป.สธ.ในพื้นที่เขต ๘  
มอบ สำนักงานเขตสุขภาพที่ ๘ และ สำนักงานหลักประกันสุขภาพ เขต ๘ อุดรธานีรายงานความก้าวหน้าในการประชุมครั้งต่อไป

## มติ สปสช.เขต ๘ การประชุมครั้งที่ ๕-๖๒ วันที่ ๒๔ พฤษภาคม ๖๒

- รับทราบความก้าวหน้าการดำเนินงานเบิกจ่ายงบค่าบริการทางการแพทย์ที่เบิกจ่ายในลักษณะงบลงทุน ปีงบประมาณ ๒๕๖๑-๒๕๖๒ หน่วยบริการทุกสังกัด
- เห็นชอบ แนวทางการดำเนินงานฯ ปี๒๕๖๓ หน่วยบริการทุกสังกัดในพื้นที่เขต ๘
- มอบ สปสช.เขต ๘ อุดรธานี กำกับติดตามความก้าวหน้าการดำเนินการ

# ขั้นตอนการดำเนินงาน

สปสช.(จัดทำหลักเกณฑ์ วิธีการ เงื่อนไข/ตารางการจัดสรรเงิน)  
สปสช.เขต (ตรวจสอบตัวเลข/ยืนยัน)>>สปสช.จัดสรรและแจ้งผู้เกี่ยวข้องทราบ



# ความก้าวหน้าการดำเนินงาน

## งบค่าบริการทางการแพทย์ที่เบิกจ่ายในลักษณะงบลงทุน ปี ๒๕๖๓



จังหวัด	70%				20%				10%			
	วงเงิน งบประมาณ	แผนรพพิจารณา	แผนอนุมัติ แล้ว	คงเหลือ	วงเงิน งบประมาณ	แผนรพ พิจารณา	แผนอนุมัติแล้ว	คงเหลือ	วงเงิน งบประมาณ	แผนรพ พิจารณา	แผนอนุมัติ แล้ว	คงเหลือ
นิงกาฬ	26,293,094.84	18,589,253.49	0	7,703,841.35	7,512,312.81	3,835,875.10	0	3,676,437.71	3,756,156.39	1,892,378.00	0	1,863,778.39
หนองบัวลำภู	30,248,068.36	29,535,342.38	0	712,725.98	8,642,305.25	9,269,810.56	0	-627,505.31	4,321,152.62	5,096,983.79	0	-775,831.17
อุดรธานี	105,484,729.21	105,544,481.80	0	-59,752.59	30,138,494.06	27,608,468.66	0	2,530,025.40	15,069,247.02	23,480,863.63	0	-8,411,616.61
เลย	44,519,597.30	44,519,597.30	0	0	12,719,884.94	12,719,884.94	0	0	6,359,942.48	6,967,342.48	0	-607,400.00
หนองคาย	33,748,305.37	33,748,305.37	0	0	9,642,372.96	9,750,301.56	0	-107,928.60	4,821,186.47	4,821,186.47	0	0
สกลนคร	77,215,831.59	77,215,831.59	0	0	22,061,666.18	22,061,666.18	0	0	11,030,833.03	11,030,833.03	0	0
นครพนม	39,146,458.51	39,146,458.51	0	0	11,184,702.45	11,184,702.45	0	0	5,592,351.18	5,592,351.18	0	0

Data from : ระบบรายงานการใช้จ่ายเงินค่าบริการทางการแพทย์ที่เบิกจ่ายในลักษณะงบลงทุน @110862

- รับทราบความก้าวหน้าการดำเนินงานเบิกจ่ายงบค่าบริการทางการแพทย์ที่เบิกจ่ายในลักษณะงบลงทุน ปีงบประมาณ ๒๕๖๑-๒๕๖๒ หน่วยบริการสังกัด สป.สธ.
- รับทราบการขอข้อมูลแผนรายการและผลการดำเนินงาน ปี ๕๙-๖๐ เพื่อการตรวจสอบของ สตง.
- รับทราบความก้าวหน้าการจัดทำแผนรายการงบค่าบริการทางการแพทย์ที่เบิกจ่ายในลักษณะงบลงทุน ปี ๒๕๖๓
- มอบ สสจ.จังหวัดทุกแห่งในพื้นที่

๑.เร่งรัดการดำเนินการเบิกจ่ายงบค่าบริการทางการแพทย์ที่เบิกจ่ายในลักษณะงบลงทุน ปีงบประมาณ ๒๕๖๑

**ให้แล้วเสร็จภายในเดือนกันยายน๒๕๖๒ หากดำเนินการไม่แล้วเสร็จ ต้องส่งเงินคืนกองทุน เว้นแต่มีเหตุจำเป็นให้แจ้งเหตุผลและความจำเป็น ในการขอขยายเวลาไปยัง สปสช.เขต**

๑. เร่งรัดการดำเนินการเบิกจ่ายงบค่าบริการทางการแพทย์ที่เบิกจ่ายในลักษณะงบลงทุน ปีงบประมาณ ๒๕๖๒ และรายงานสถานการณ์ดำเนินการใช้จ่ายเงินผ่านโปรแกรมให้เป็นปัจจุบัน

๒. เร่งรัดการจัดทำแผนรายการงบปี๒๕๖๓ ให้ถูกต้องตามประกาศ ก.สธ.ระเบียบและแนวทาง